

platin

schmuck

DAS MATERIAL, DIE FORM UND DIE FARBE – DIESE DREI KOMPONENTEN BESTIMMEN DIE AUSDRUCKSKRAFT EINES SCHMUCKSTÜCKS. IM PLATIN-FORUM DES „SCHMUCK MAGAZINS“ DREHT SICH ALLES UM DEN „STAR“ UNTER DEN EDLEN MATERIALIEN: PLATIN – REIN, SELTEN UND FÜR EWIG. DIE FORMEN DER SCHMUCKSTÜCKE SIND JEDOCH IMMER WIEDER ANDERS, EINMAL STRENGER, EINMAL WEICHER. UND SCHLIESSLICH DIE FARBEN! DAS EDELMETALL GEHT MIT DEM WEISSEN DIAMANTEN DIE KOSTBARSTE LIAISON EIN, EIN SPANNENDER MIX ERGIBT SICH AUCH MIT DEN INTENSIVEN FARBNUANCEN EDLER STEINE. DEREN LEUCHTKRAFT WOLLEN WIR DIESES MAL FEIERN!

funkelnde steine seite 76

liebeserklärung an einen ring seite 82

platin-portrait: gebrüder schaffrath seite 84

interview: tom munsteiner seite 86

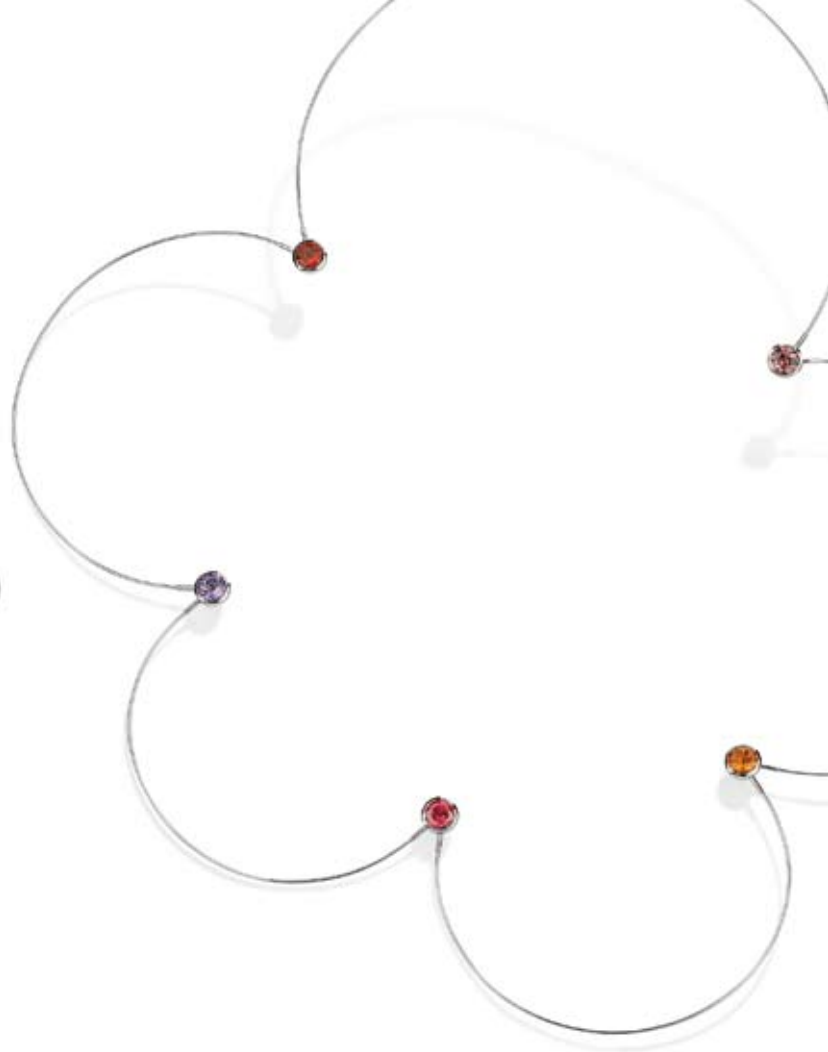
Funkelnde Steine

WIR LIEBEN DIESES SANFTE WEISS, DIESEN GANZ SUBTILEN SCHIMMER DES MATERIALS, DER WIE EIN VERSPRECHEN IST. UND WIR SCHÄTZEN DIE ZURÜCKHALTUNG UND DIE NOBLESSE VON PLATIN. PLÖTZLICH ENTDECKEN WIR GANZ NEUE WUNDERBARE EIGENSCHAFTEN, DIE SICH BEMERKBAR MACHEN, WENN DAS REINSTE ALLER METALLE AUF DIE SCHÖNSTEN ALLER STEINE TRIFFT. AUF DIAMANTEN, JA, ABER AUCH AUF AMETHYSTEN UND OPALE, AUF AQUAMARINE, SAPHIRE UND VIELE ANDERE FARBSTEINE, DIE ES WAGEN, DIE DISKRETION DES PLATINS ZU DURCHBRECHEN. LASSEN SIE SICH DARAUF EIN!

- text petra bäuerle
- fotos PGI und hersteller

V.l.n.r.: Platinring „Lolita“, Pt 950, mit ovalem Tsavorit in konischer Zargenfassung (14,47 ct.), flankiert von zwei Brillanten. **Biegel Contemporary Jewelry Since 1964**, Frankfurt am Main. Platinring „Euphoria“, Pt 950, mit zentralem Diamanten im Princessschliff-Carrée (1,01 ct.) und rundum 306 Brillanten (zus. 2,05 ct.). **Michael Weggenmann**, Kaiserslautern. Platin-Cocktailring „Dome“, Pt 950, mit einem Morganit (2,90 ct.) und mit Brillanten (zus. 0,83 ct.). Design: Katharina Heubach für (S. 78). **Peter Heim**, Pforzheim. Kleid: Jacques Fath





Platincollier „Corona-Blüte“, Pt 950, mit Amethyst, Turmalin, Rubellit und Feueropal. „Corona-Cocktail“, Platin-Ohrschmuck und Platinring, jeweils besetzt mit Amethyst, Rubellit und einem Feueropal. **Georg Spreng**, Waldstetten-Wissgoldingen.

HOCH IM KURS: DIE ATTRIBUTE VON PLATIN WIE QUALITÄT, UNAUFDRINGLICHKEIT UND INDIVIDUALITÄT. FILIGRANE UND KOMPLEXE STRUKTUREN FINDEN SICH EBENSO WIE STRENGE FORMEN ODER VINTAGE-ELEMENTE. WIE KEIN ANDERES EDELMETALL VERKÖRPERT PLATIN AUTHENTIZITÄT, VERLÄSSLICHKEIT UND WAHRE WERTE.

Zu den vielen tollen Eigenschaften von Platin gehört auch folgende: Edelsteine sind sicher darin gefasst! Klingt recht prosaisch und praktisch, wenn man an die Schönheit der edelsteinverzierten Schmuckstücke denkt. Deshalb wollen wir auf diesen Seiten auch der Phantasie Flügel geben – mit einem kleinen Exkurs in die geheimnisvolle Welt der Farben.

Rot wie zum Beispiel Rubin und Granat. Die Farbe steht für Blut und Feuer, für Leidenschaft und Liebe, für Aggressivität und Gefahr. Sie ist voller Kraft und passt deshalb zu allen Menschen, die mit viel Power durchs Leben gehen und sich vor nichts fürchten. Sie sind sinnlich in der Liebe und dominant in der Partnerschaft.

Blau wie zum Beispiel Saphir, Aquamarin, Topas. Mit Abstand die beliebteste Farbe! Blau schafft die Illusion von Raum, symbolisiert Treue und Sehnsucht, kann aber auch Kühle vermitteln. Dazu passt es, dass Menschen, die Blau lieben, etwas distanziert wirken können. Allerdings schätzt man sie wegen ihrer Charakterstärke und Loyalität.

Grün wie zum Beispiel Smaragd, Peridot. Eine Farbe, die an die Natur erinnert, an Wachstum und Frühling. Man sieht sie deshalb auch als Zeichen der Hoffnung. Grün wirkt beruhigend und passt zu allen Menschen, die Harmonie ausstrah-

Platin

Platin findet sich nur an wenigen Orten der Erde und auch dort nur in ganz geringen Mengen. Das exquisite Metall ist 30-mal seltener als Gold. Wie selten Platin tatsächlich ist, demonstriert folgendes Gedankenspiel: Würde man das gesamte Platin der Welt in ein olympisches Schwimmbecken geben, so würde es kaum ausreichen, damit die Füße zu bedecken. Die Goldvorkommen hingegen würden mehr als drei Schwimmbecken füllen.

□ platin □ forum



Meister Schmuckkollektion: Ring aus Platin 950 mit Aquamarin ca. 3.2 ct., Ring aus Platin 950 mit Aquamarin ca. 2.97 ct., Anhänger aus Platin 950 mit Aquamarin ca. 2.57 ct.



Platinring „Galileo“, Pt 950. Ein beweglicher Doppelring, dessen architektonisch wirkende Durchbrüche einen Blick auf kostbare Brillanten im Inneren erlauben. Design: Katharina Heubach für **Peter Heim**, Pforzheim.

VIOLETT WIE AMETHYST – ES IST DIE FARBE DER MACHT, EXTRAVAGANT UND MODISCH

len. Wer Grün wählt, besitzt in der Regel Mitgefühl und soziale Kompetenz.

Gelb wie Citrin, gelber Saphir, gelber Achat. Diese Farbe trägt die Sonne und den Optimismus in sich, bedeutet Licht und Erleuchtung. Gelb stärkt das Immunsystem und baut Hemmungen und Beziehungsängste ab. Menschen, die sich für Gelb entscheiden, besitzen einen großen Freiheitsdrang und gelten als intellektuell.

Violett wie Amethyst. Es ist die Farbe der Macht, gilt als extravagant und modisch. Auch Erotik und Kreativität werden oftmals mit Violett verbunden. Würdevolle Menschen tragen gerne Violett, ebenso Personen mit Fantasie und Kunstsinn.

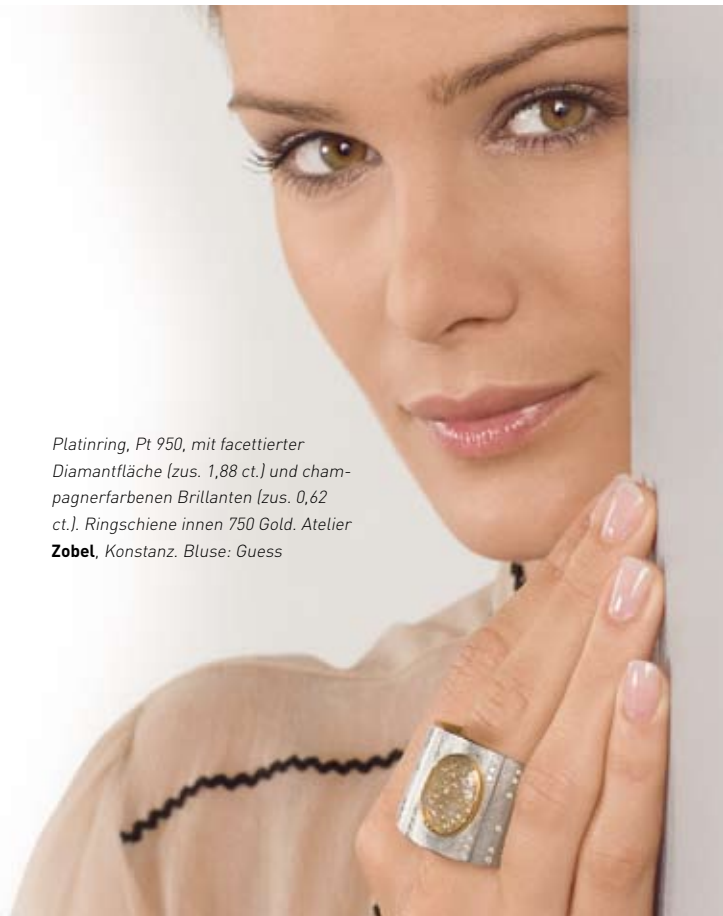
Damit wollen wir unseren Ausflug in die Welt der Farbpsychologie beenden. Wer beim Betrachten eines Schmuckstückes in sich hineinhört, wird von ganz allein herausfinden, welche Farbe zu ihm passt. Einfach mal umschauchen! □



Platin-Wechselschließe, Pt 950, mit Amethyst (96,08 ct.) und Brillant-Pavé (zus. 1,18 ct.). Jetzt als das Geschenk einer Reederei im Besitz der niederländischen Königin Beatrix. Design: Sigrid Eickhoff für **Marcel Roelofs**, Erkrath.



Platinring „Intuition“, Pt 950, mit einem Praseolith (10,5 ct.), 16 rosa Saphiren (zus. 0,30 ct.) und 196 Brillanten (zus. 2,0 ct.). Reine Handarbeit. **Yuriy Gortikov**, Dortmund.



Platinring, Pt 950, mit facettierter Diamantfläche (zus. 1,88 ct.) und champagnerfarbenen Brillanten (zus. 0,62 ct.). Ringschiene innen 750 Gold. Atelier **Zobel**, Konstanz. Bluse: Guess

PLATIN WIRD MIT EINEM REINHEITSGRAD VON 95 % VERARBEITET UND BEHÄLT DADURCH SEINEN WEISSEN SCHIMMER. DARÜBER HINAUS EIGNET ES SICH, VON MENSCHEN MIT EMPFINDLICHER HAUT GETRAGEN ZU WERDEN, WEIL ES HYPOALLERGEN IST.



Armband, Pt 950. Platinarmband mit facettierter Lemoncitrin-Kugel an einem Platinanhänger mit vier Platinkugeln. Design: **Atelier Kubik**, Heidelberg.

„LIEBESERKLÄRUNG“ AN EIN SCHMUCKSTÜCK

„Ein Platinring ist wie ein Statement“



Claudia Petz, PR-Managerin Platin Gilde International Deutschland

„HELENE M. APITZSCH IST EINE PIONIERIN IN SACHEN PLATINSCHMUCK UND REPRÄSENTIERT DAS SELTENE EDELMETALL SEIT 30 JAHREN – IHR UNTERNEHMEN GRÜNDETE SIE 1980. SIE VERARBEITET FAST AUSSCHLIESSLICH PLATIN ZU EXZELLENTEN SCHMUCKSTÜCKEN. UNTER WWW.PLATINSHOP.EU ZEIGT SIE IHRE AKTUELLEN KOLLEKTIONEN.“

Als ich diesen Platinring von Helene M. Apitzsch sah, dachte ich spontan: Wow – ist der schön! Der feurig rote Turmalin, einer der schönsten und vielfältigsten Edelsteine, gefasst in das kostbarste aller Edelmetalle – Platin 950. Und zur Krönung: Brillanten! Ich konnte gar nicht anders, ich musste diesen Ring sofort anfassen, anprobieren und wollte ihn nicht mehr ablegen.

Was für ein Gefühl: ein Ring wie ein Statement! Dieses Platinschmuckstück vermittelt Präsenz, und zwar aufgrund seiner Größe und seiner Ästhetik. Die Wertigkeit spürt man sofort an seinem edlen Gewicht, denn Platin hat eine enorme Dichte. Schon nach wenigen Minuten trug ich ihn wie selbstverständlich an meiner Hand, und ich war gespannt, wie mein Umfeld auf diesen Ring reagieren wird. Ich war nicht überrascht, dass die meisten Blicke an diesem Tag meiner Hand galten, doch einige Fragen, besonders nach dem Turmalin, machten mich selbst neugierig. Klar, über Platin weiß ich (fast) alles – es ist das reinste und seltenste Edelmetall, das die Erde bietet, und das einzige Schmuckmetall, das seine naturweiße Farbe für immer behält. Aber was verrät der rote Turmalin? Ich fand heraus, dass diesem Edelstein einige Eigenschaften zugeschrieben werden: Er macht zielstrebig, kontaktfreudig, unternehmungslustig und charmant.

Und damit stand für mich fest, egal ob zu Jeans und Bluse oder zum kleinen Schwarzen – dieser Ring wird von nun an mein Begleiter! □



Platinring, Pt 950, mit rotem Turmalin (8,30 ct.) und Brillanten (zus. 0,95 ct.). Helene M. Apitzsch, Kirchheim-Heimstetten bei München.

Ganz schön aufregend!

DIE ERFOLGSGESCHICHTE DER GEBRÜDER SCHAFFRATH IST AUCH MIT DEM MATERIAL PLATIN VERBUNDEN! WIR BESUCHTEN DAS TRADITIONSUNTERNEHMEN UND FANDEN ... EIN JUNGES TEAM VOLLER IDEEN!

□ text petra bäuerle □ schmuckfotos christian schaffrath



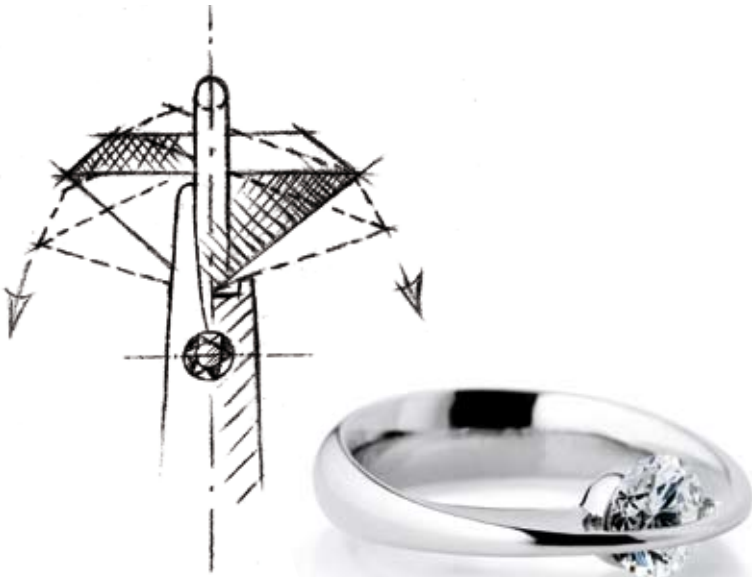
Für den kleinen Finger:
Ring „Vendetta“ mit Brillanten

„... UND ERST, WENN DIESES SCHMUCKSTÜCK GETRAGEN AN DER HAND EINER FRAU SEINEN VORBESTIMMTEN PLATZ BEKOMMT, MACHT ES MICH GLÜCKLICH UND FÜGT ZUSAMMEN, WAS ZUSAMMENGEHÖRT.“

Alexander Leuz

Die „neue Ära“ begann bei Gebrüder Schaffrath bereits vor rund zehn Jahren – als nämlich Alexander Leuz innovative, aufregende Produkte für den Handel entwickelte. Fantastische Konzepte, wie zum Beispiel die Liberté-Technik, die zum ersten Mal einen Diamanten völlig frei beweglich und damit voller Licht und Reflexion in einem Schmuckstück einfiel. Jetzt ist die „neue Generation“ komplett, denn der 41-jährige Produktentwickler und Designer teilt sich die Geschäftsleitung mit seinem Cousin Christian Schaffrath, der – mit gerade mal 25 Jahren – als Marketingstratege und Diamantaire in die Fußstapfen seines Vaters Bernd Schaffrath treten und sich verstärkt um den Diamantheil kummern wird. „Die Familie, der Zusammenhalt, die gegenseitige Ergänzung, die unumstößliche Kompetenz in Sachen Diamant, unser frischer Geist“, so benennt der junge Mann schon sehr weise die wichtigsten Werte des Unternehmens.

Dort entstehen seit 85 Jahren Meisterstücke aus Platin, Gold, Diamanten und Edelsteinen. Der Tradition und exklusiver Qualität verpflichtet, werden nur edelste Materialien verwendet mit höchsten Ansprüchen an Design und Verarbeitung. Eine Herausforderung auch für die beiden Nachfolger, die das Familienunternehmen in vierter Generation leiten. Alexander Leuz hat es geschafft, mit „ehrlichen, verständlichen und einzigartigen Schmuckkreationen“ zweierlei Linien zu bedienen: die traditionelle, klassische und die neue, avantgardistische. „Die wichtigsten Schritte auf dem Weg in die Zukunft sehe ich in der Weiterentwicklung vom reinen Schmuck-



Skizze: Arcana: Ein Platinbogen hält den
Diamanten und vollendet die Form

Ring: eine neue Generation – das „Einform-Objekt“
Arcana 2.0, geschaffen aus einem Stück



Kreuz aus Platin mit
Diamantbesatz

produzenten zum Konzeptentwickler von Schmuckinnovationen – unter Einbindung der traditionellen Bereiche wie des Diamantheandels und der Klassik-Kollektion.“ In Schlagworten also: Tradition, Innovation, Diamant und Manufaktur.

Von der Tradition haben wir schon berichtet, betrachten wir also die Innovationen der letzten Jahre. Zum Beispiel die Kollektion „Korona“ mit kreisförmig strahlenden Diamanten – wie die Korona bei einer Sonnenfinsternis. „Eine meiner ersten Platinkonzeptionen“, wie Alexander Leuz erläutert. Das Material Platin schätzt er nicht nur wegen des haptischen Erlebnisses, das allein schon das Gewicht bietet, sondern auch wegen der besonderen und einzigartigen Verarbeitungsmöglichkeiten. „Es lassen sich Dinge umsetzen, die nur mit diesem besonderen Werkstoff möglich sind. Zum Beispiel bei ‚Liberté Arcana‘ – da konnten wir nur durch den Werkstoff die Möglichkeit schaffen, die Steine frei zu verarbeiten: Die Platinbögen sind hart und elastisch zugleich und bieten so den Schutz, den wir für ‚Liberté‘ benötigen.“

Die weiterentwickelte Liberté-Technik 2.0 gehört zu den Neuerungen dieses Jahres wie auch die neuen Versionen der „Coccola“-Serie und nicht zuletzt das Diamantprogramm Gebrüder Schaffrath. Alexander Leuz: „Herausragende Schlifffgüte und die graduierte Sicherheit – das sind die wichtigste Grundlagen für das Vertrauen in unsere Firma und unsere Produkte.“ Steine sind bei Gebrüder Schaffrath die Seele eines Produktes, doch erst die Umsetzung zu einem neuen eigenen Schmuckstück mit eigenem Geist macht sie zu etwas Faszinierendem. Wie wichtig so ein Stein – zum Beispiel auch bei einem Verlobungsring mit Solitär oder bei einem Memoire-Ring – werden kann, erläutert folgende Aussage von Alexander Leuz: „... und erst, wenn dieses Schmuckstück getragen an der Hand einer Frau seinen vorbestimmten Platz bekommt, macht es mich glücklich und fügt zusammen, was zusammengehört.“

Emotionen, Ideen, Leidenschaft – das junge Team geht mit offenen Augen durch die Welt. Lassen wir dem 25-jährigen Christian Schaffrath das letzte Wort mit der Antwort auf die Frage nach der größten Herausforderung der nächsten Jahre: „Emotionen zu vermitteln! Erst wenn es gelingt, unsere Emotionen durch alle Entwicklungsprozesse hindurch bis zum Kunden zu transportieren, kann dieser den Geist unserer Kreationen erkennen und spüren.“ □



Christian Schaffrath (links) und Alexander Leuz

„DER ZUSAMMENHALT, DIE FAMILIE, DIE GEGENSEITIGE ERGÄNZUNG, DIE UNUMSTÖSSLICHE KOMPETENZ IN SACHEN DIAMANT SIND DIE WICHTIGSTEN WERTE DES UNTERNEHMENS!“

Christian Schaffrath

UNSER GESPRÄCHSPARTNER: TOM MUNSTEINER, VIELFACH AUSGEZEICHNETER EDELSTEINSCHLEIFKÜNSTLER AUS STIPSHAUSEN. WIR FRAGTEN NACH DER BEZIEHUNG DES STEINEEXPERTEN ZUM REINEN UND KOSTBAREN PLATIN.

Kühle Farben passen gut zu Platin

□ text petra bäuerle □ foto munsteiner



Tom Munsteiner

SEINE SCHLEIFKUNST BRICHT DIE TRADIERTEN VORSTELLUNGEN VOM FACETTIERTEN SCHMUCKSTEIN NICHT NUR HINSICHTLICH DER DIMENSION DER VERWENDETEN STEINE AUF. SEINE ARBEIT MUSS VIELMEHR ALS SCHÖPFERISCHE REFLEXION ÜBER DAS WESEN DES KRISTALLS UND SEINE BOTSCHAFT AN DIE MENSCHEN GEDEUTET WERDEN, DIE DESSEN POETISCHE NATUR ZUM KLINGEN BRINGT.

SCHMUCK MAGAZIN: SIE SPRECHEN DIE SPRACHE DER EDLEN STEINE. WAS MACHT IN IHREN AUGEN DEN DIALOG VON EDELSTEIN UND PLATIN SO BESONDERS REIZVOLL?

Tom Munsteiner: Für mich hat Platin eine etwas kühlere Ausstrahlung und eignet sich daher hervorragend im Zusammenspiel mit Edelsteinen, deren Farbe auch eine gewisse Kühle vermittelt.

GIBT ES FARBSTEINE (FARBEN), DIE BESONDERS GUT MIT PLATIN HARMONIEREN – UND WELCHE STEINE SIND DAS?

Der Aquamarin harmoniert besonders gut mit Platin, da seine Blautöne zu den kühleren Farben zählen. Blau hat eine beruhigende, angenehme Wirkung auf den Menschen. Auch der Turmalin in seinen Blau- oder Grüntönen harmoniert sehr gut mit Platin.

WELCHES VERHÄLTNIS HABEN SIE ALS EDELSTEINSCHLEIFER ZU METALLEN ALLGEMEIN UND ZU PLATIN IM BESONDEREN?

Da ich sehr naturverbunden bin, kommt für mich bei der Weiterverarbeitung von hochwertigen, eher kaltfarbigen Edelsteinen nur Platin in Frage. Eine große Rolle spielt dabei auch, dass Platin in der Natur – und zwar tief in der Erde – in seiner naturweißen Farbe existiert. Diese wird nicht durch Zulegierung anderer Metalle beeinflusst oder verändert. □



Armreif aus Platin mit Aquamarin im Tom-Munsteiner-Schliff